

## ZNALECKÝ POSUDEK č. 10401/041/21

*Posudek vyžádal* **Krajská hygienická stanice Jihomoravského kraje se sídlem v Brně**  
**Jeřábkova 1847/4**  
**602 00 Brno**  
**IČ: 71009191**

*Žádost - opatření čj.* **email**  
*Ze dne* **6. 4.2021**  
*Účel posudku* **Odborný odhad obvyklé ceny použitého motorového vozidla:**  
**Škoda Superb II 3,6 V6i 4x4**  
*Reg. značka vozidla* **2AM 7673**

*Termín vypracování posudku* **12. 4.2021**  
*Doba, ke které je cena motorového vozidla stanovena* **6. 4.2021**

*Posudek vypracoval*

**Ing. Josef Horský**  
**Mokrohorská 516/35**  
**644 00 Brno**  
**tel. 603230602**  
**mail: pepa.horsky@gmail.com**

*Počet listů posudku včetně obálky* **10**  
*Počet listů příloh* **0**  
*Počet předaných vyhotovení* **2**



*Znalecký posudek je vypracován podle Znaleckého standardu č. I/2005 doporučeného Ústavem soudního inženýrství - VUT Brno.*

## **Autorství**

Veškerá práva vyhrazena. Žádná část tohoto posudku nesmí být reprodukována nebo přenášena jakýmkoliv způsobem včetně elektronického, mechanického, fotografického či jiného záznamu bez předchozí dohody a písemného svolení zhotovitele posudku.

## **Prohlášení**

Při zpracování posudku byly brány v úvahu předpoklady a omezující podmínky tak, jak jsou dále uvedeny.

Zpracovaný znalecký posudek zohledňuje všechny znalci známé skutečnosti, které by mohly ovlivnit dosažené závěry nebo odhadnuté hodnoty.

Při své činnosti jsem neshledal žádné skutečnosti, které by nasvědčovaly tomu, že předané dokumenty a podklady nejsou pravdivé a správné.

Poskytnuté informace a skutečnosti považuji a budu považovat za důvěrné.

Výše odměny za vypracování znaleckého posudku nezávisí na dosažených závěrech nebo odhadnutých hodnotách.

Znalec neprováděl žádná šetření směřující k ověření pravosti, správnosti a úplnosti dokladů předložených jako podklady pro zpracování znaleckého posudku. Vycházel pouze z prohlášení zadavatele posudku o pravosti a platnosti těchto dokladů.

Znalec vycházel z toho, že informace získané z jiných zdrojů, které sloužily jako další podklad pro zpracování posudku, jsou věrohodné a nebyly tudíž ve všech případech z hlediska přesnosti a úplnosti ověřovány.

Znalec neprováděl žádná šetření směřující k ověření vlastnických vztahů k předmětu ocenění a tyto vztahy také nejsou zahrnuty do skutečností, které byly vzaty do úvahy pro stanovení závěrů a odhadnutých hodnot.

## Úvod

Posudek je vypracován na základě žádosti zadavatele.

### 0.1 Znalecký úkol

Odborný odhad obvyklé ceny použitého motorového vozidla.

### 0.2 Spisové podklady

Znalecký posudek nebyl vypracován pro státní orgán, znalci nebyly položeny otázky usnesením či jiným opatřením.

### 0.3 Další použité podklady

Technický průkaz.

Skutečnosti sdělené žadatelem.

Skutečnosti zjištěné fyzickou prohlídkou.

### 0.4 Seznam příloh

Bez příloh

### 0.5 Metody použité při stanovení obecné/obvyklé ceny

Obvyklá cena je cena, která by byla dosažena při prodeji stejného, popřípadě obdobného majetku nebo při poskytování stejné nebo obdobné služby v obvyklém obchodním styku v tuzemsku ke dni ocenění. Přitom se zvažují všechny okolnosti, které mají na cenu vliv, avšak do její výše se nepromítají vlivy mimořádných okolností trhu, osobních poměrů prodávajícího nebo kupujícího ani vliv zvláštní obliby. Pro stanovení této ceny je v posudku použita kombinace dvou metod :

A) Metoda věcné hodnoty. Hodnota hmotného movitého majetku je zde vyjádřena cenou časovou, která představuje reprodukční cenu sníženou o opotřebení. Tato cena je technická hodnota vyjádřená v korunách a reprezentuje potenciál daného majetku uspokojit potřeby.

B) Metoda porovnávací, která vychází z porovnání předmětu ocenění se stejným, nebo obdobným předmětem a cenou sjednanou při jeho prodeji; je jím též ocenění věci odvozením z ceny jiné funkčně související věci. Touto metodou je stanoven koeficient prodejnosti. Při jeho stanovení byl respektován zadaný účel ocenění a cena obecná se v tomto případě rovná ceně obvyklé.

## I. Nález

### 1.1 Identifikace vozidla

Technický průkaz č. UE 376165  
vydán kým ŠKODA AUTO a.s., Mladá Boleslav, ČR  
dne 23. 9.2011  
Osvědčení o reg. č. UAT 102138  
vydáno kým MÚ Černošice  
dne 23.10.2017  
STK platné do 4.11.2021

	<i>podle TP</i>	<i>zjištěno na vozidle</i>
Značka a typ vozidla	Škoda Superb II 3,6 V6i 4x4	Škoda Superb II 3,6 V6i 4x4
Provedení karoserie	sedan	sedan
Druh vozidla	OA-M1	OA-M1
Výrobce	ŠKODA AUTO, a.s. ČR	ŠKODA AUTO, a.s. ČR
Rok výroby	2011	2011
VIN (výr. číslo vozidla)	TMBCC73T3C9025686	TMBCC73T3C9025686
Výr. číslo karoserie	TMBCC73T3C9025686	TMBCC73T3C9025686
Výr. číslo motoru	neevidováno	neevidováno
Barva vozidla	šedá pastel. metal.	šedá pastel. metal.
Objem / druh motoru	3597 / 4d. zážeh.	3597 / 4d. zážeh.
Výkon [kW] / typ motoru	191,0 / CDVA	191,0 / CDVA

Reg. značka / datum přidělení 2AM 7673 / 31.10.2011  
Datum prvního uvedení vozidla do provozu 31.10.2011

Vlastník vozidla zadavatel  
Provozovatel vozidla dtto  
Počet držitelů 2  
Stav počítadla ujetých km 371 871  
Ujeté km podle prohlídky a záznamu držitele 371 871

Údaje na vozidle souhlasí s údaji v dokumentaci.

### 1.2 Údaje o opravách a poškozeních vozidla, opravách hlavních skupin, jejich eventuální výměně s uvedením důvodu opravy

a/ podle záznamu v TP Bez záznamu.

b/ podle dokladů držitele Doklady nepředloženy.

c/ podle sdělení držitele Běžné opravy a servis.

### 1.3 Posouzení, zda výbava vozidla odpovídá údajům výrobce pro uvedený typ

Odpovídá: ano  
Neodpovídá:  
Neúplná:  
Mimořádná:

#### 1.4 Technický stav vozidla zjištěn

Prohlídkou:	základní
- za účasti:	majitele
Zkušební jízdou:	informativní
Datum a místo prohlídky:	6. 4.2021 v Brně
Datum a místo zkušební jízdy:	dtto
Vozidlo řídil:	majitel
Stav vozovky, atmosferické podmínky:	suchý asfalt, polojasno, 5°C
Stabilita vozidla v přímé jízdě:	stabilní
Stabilita při brzdění provozní brzdou:	stabilní

#### 1.5 Technický stav skupin vozidla:

##### **a) motor:**

funkční, včetně příslušenství a výfukového potrubí s tlumičem; bez zjevných závad, prosakuje olej; výkon motoru: dobrý;

jiné event. poškození nebo závady: mírná koroze výfukového potrubí;

##### **b) převody:**

převodovka (automat DSG) a rozvodovky - funkční, bez zjevných závad, mírně prosakuje olej; řazení - bez zjevných závad, plynulé;

kloubové hřídele - funkční, bez nadměrných vůlí;

jiné event. poškození nebo závady: občas řadí s větší prodlevou;

##### **c) přední náprava:**

funkční, bez zjevného poškození po nárazu, bez nadměrných vůlí v závěsech kol a v řízení;

geometrie kol - vizuálně bez poškození;

posilovač řízení - funkční, bez zjevných závad;

brzdy - funkční;

jiné event. poškození nebo závady: nezjištěny;

##### **d) zadní náprava:**

funkční, bez zjevného poškození po nárazu, bez zjevných vůlí v uložení;

ložiska kol - bez nadměrných vůlí;

brzdy - funkční;

jiné event. poškození nebo závady: nezjištěny;

##### **e) skříň karoserie:**

původní, bez nadměrného poškození a následných oprav po těžké havarii (drobné deformace na některých dílech), koroze v exponovaných místech a přední kapota a také přední blatníky nad světlometry;

závěsy dveří, kapoty a víka zavazadlového prostoru - bez nadměrných vůlí; díly karoserie lícují;

lak skříňe karoserie - původní, drobná poškození (oděrky, škrábance, odřeniny, místně poškozen prostupující korozi), průměrně ošetřován;

jiné event. poškození, závady nebo výměny dílů: nezjištěno;

##### **f) výbava karoserie:**

bez nadměrného poškození a nadměrného opotřebování, kompletní, funkční; prvky výbavy nutné pro provoz vozidla jsou funkční;

nárazníky - funkční, místně podřené v rozích a místně deformované, částečně nelícují;

osvětlení - funkční, bez nadměrného poškození;

ostatní elektrická výbava vozidla včetně akumulátoru - funkční, kompletní;  
 interiér - bez nadměrného opotřebení sedaček, výplní a ovladačů; bez výrazného poškození,  
 kompletní;  
 mechanismy zámků dveří, kapoty a víka zavazadlového prostoru - funkční, bez nadměrného  
 opotřebení, kompletní;  
 brzdový systém, posilovač - funkční, bez zjevných závad;  
 skla - čelní poškozeno - \* (4x), ostatní bez zjevného poškození;  
 jiné event. poškození nebo závady: nezjištěny;

**Hodnocení technického stavu vozidla:**  
 úměrný stáří a počtu ujetých km

### 1.6 Pneumatiky

Typ a rozměr prvomontáže	Cena	Typ a rozměr na vozidle	Cena	THP	Poz.
205/50 R 17	1 650	205/50 R 17	1 650	10	LP
205/50 R 17	1 650	205/50 R 17	1 650	10	PP
205/50 R 17	1 650	205/50 R 17	1 650	10	LZ
205/50 R 17	1 650	205/50 R 17	1 650	10	PZ

#### Rezerva

205/50 R 17	1 650	205/50 R 17	1 650	40	R1
-------------	-------	-------------	-------	----	----

Výchozí cena CNPP

8 250 Kč

Výchozí cena CNPV

8 250 Kč

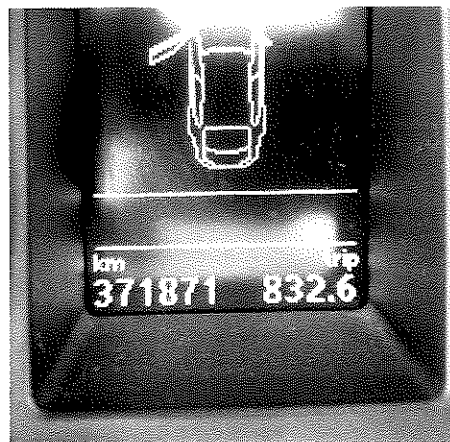
Celková cena pneu na vozidle CČPV

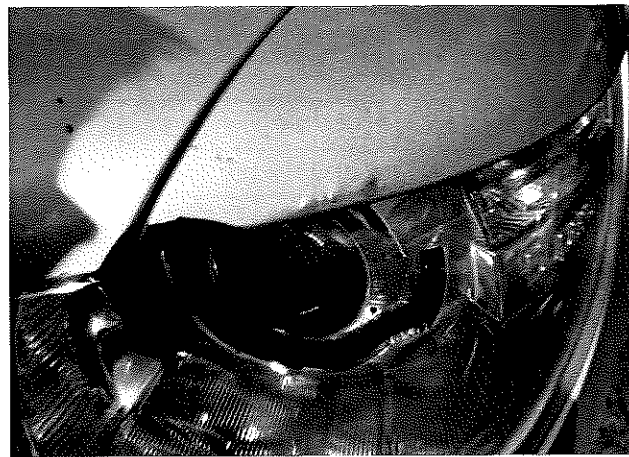
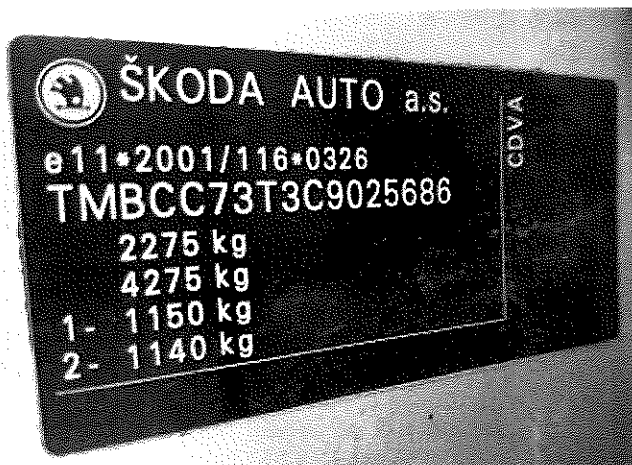
1 320 Kč

### 1.7 Mimořádná výbava

Vozidlo nemá mimořádnou výbavu

### 1.8 Fotodokumentace





## II. Posudek

### 2.1 Výpočet technické hodnoty vozidla

#### 2.1.1 Výpočet základní amortizace

- 5 - skupina vozidla
- 6 - datum uvedení do provozu (datum generální opravy)
- 7 - doba provozu skupiny - ROKY
- 8 - doba provozu skupiny - MĚSÍCE
- 9 - procenta srážky za roky provozu
- 10 - procenta srážky za měsíce provozu
- ZAD - základní amortizace za dobu (%)

5	6	7	8	9	10	ZAD
Motor + spojka	31.10.2011	10	0	78,00	0,00	78,00
Převodovka + rozvodovka	31.10.2011	10	0	78,00	0,00	78,00
Zadní náprava + rozvodovka + hnací hřídel	31.10.2011	10	0	78,00	0,00	78,00
Přední náprava + rozvodovka + hnací hřídel	31.10.2011	10	0	78,00	0,00	78,00
Skříň karoserie	31.10.2011	10	0	78,00	0,00	78,00
Výbava karoserie	31.10.2011	10	0	78,00	0,00	78,00

- 11** - skupina vozidla  
**PKM** - počet ujetých km skupiny vozu  
**12** - první část kilometrů  
**13** - procenta srážky za první část kilometrů  
**14** - další část kilometrů  
**15** - procenta srážky za další část kilometrů  
**ZAP** - základní amortizace za počet kilometrů (%)

11	PKM	12	13	14	15	ZAP
Motor + spojka	371 871	40 000	0,50	331 871	0,25	100,00
Převodovka + rozvodovka	371 871	40 000	0,50	331 871	0,25	100,00
Zadní náprava + rozvodovka + hnací hřídel	371 871	40 000	0,50	331 871	0,25	100,00
Přední náprava + rozvodovka + hnací hřídel	371 871	40 000	0,50	331 871	0,25	100,00
Skříň karoserie	371 871	40 000	0,50	331 871	0,25	100,00
Výbava karoserie	371 871	40 000	0,50	331 871	0,25	100,00

### 2.1.2 Výpočet redukované technické hodnoty vozidla

- THSN** - výchozí technická hodnota skupiny  
**ZA** - základní amortizace  
**c** - technický stav skupiny dle hodnocení při prohlídce  
**THS** - zbytek technického života skupiny ke dni ocenění  
**PDS** - poměrný díl skupiny z vozidla bez pneu jako celku  
**PTHS** - poměrná technická hodnota skupiny

Skupina vozidla	THSN %	ZA %	c %	THS %	PDS %	PTHS %
Motor + spojka	100	89,00	0	11,00	19	2,09
Převodovka + rozvodovka	100	89,00	0	11,00	7	0,77
Zadní náprava + rozvodovka + hnací hřídel	100	89,00	0	11,00	8	0,88
Přední náprava + rozvodovka + hnací hřídel	100	89,00	0	11,00	13	1,43
Skříň karoserie	100	89,00	0	11,00	24	2,64
Výbava karoserie	100	89,00	0	11,00	29	3,19

Součet THVR = 11,00 %

$$PTHS = \frac{THSN \cdot (100 - ZA) \cdot (100 + c) \cdot PDS}{1\ 000\ 000}$$

Redukovaná technická hodnota vozidla THVR = 11,00 %



## 2.2 Stanovení výchozí ceny - CN

Výše výchozí ceny vozidla CN 950 000 Kč

Stanovená znalcem ano

Zdůvodnění (pramen) ceny srovnatelná cena:

poslední prodejní cena Š.Superb II. byla 1.030tis. až 1.190tis. Kč s DPH.

aktuální cena Š.Superb IV /206 kW/ je 1.103tis až 1.258tis. Kč s DPH.

## 2.3 Časová cena pneu na vozidle

CČPV 1 320

## 2.4 Časová cena mimořádné výbavy

CČVM 0

## 2.5 Výpočet časové ceny vozidla

Výchozí cena CN	950 000 Kč
Výchozí cena pneu prvomontáže CNPP. (odečet)	8 250 Kč
Redukovaná cena vozidla bez pneu CR = CN - CNPP	941 750 Kč
THVR vozidla bez pneu vyjádřená v Kč (THVR . CR)	103 592 Kč
Časová cena pneu CČPV	1 320 Kč
Časová cena mimořádné výbavy CČVM	0 Kč
Časová cena vozu CČV = THVR . (CN-CNPP)+CČPV+CČVM	104 912 Kč

## 2.6 Výpočet obvyklé ceny vozidla

Koeficient prodejnosti KP 0,65

Zdůvodnění koeficientu prodejnosti

Na serverech Sbazar, Bazoš, AutoEsa a dalších bylo nalezeno 12ks vozidel obdobné výbavy, obdobného stavu a počtu ujetých km. Jejich průměrná nabídková cena byla 142tis. Kč s DPH. Po odečtení 10 % licitační slevy by byla průměrná realizovaná prodejní cena 128tis. Kč s DPH.

Odborný odhad obvyklé/tržní ceny posuzovaného vozidla ke dni ocenění stanovují na základě výpočtu a popsaného technického stavu a všech dostupných informací ve výši:

Obvyklá cena vozidla COB = CČV . KP s DPH **68 000 Kč**

slovy **šedesátosmtisíc Korun českých**

Výchozí cena vozidla, ceny pneumatik a mimořádné výbavy jsou zadány s DPH

### Znalecká doložka

Znalecký posudek jsem podal jako znalec jmenovaný Krajským soudem v Brně 1. 8.1988, č.j. Spr. 2788/88 a 29.12.1989, č.j. Spr. 4417/89 pro základní obory: ekonomika, strojírenství, doprava; odvětví: ceny a odhady; strojírenství všeobecné; doprava silniční a městská; se specializací: ceny a odhady motorových vozidel a veškerých zemědělských a lesnických strojů; autoopravárenství a technický stav vozidel a veškerých zemědělských a lesnických strojů; technické posudky o příčinách dopravních nehod.

Znalecký úkon je zapsán pod pořadovým číslem 10401/041/21 znaleckého deníku.

Znalečné a náhradu nákladů účtuji dle přiložené likvidace na základě dokladu.



v Brně dne 9. 4.2021

Ing. Josef Horský  
Mokrohorská 516/35  
644 00 Brno