

Úvod

Posudek je vypracován na základě žádosti zadavatele.

0.1 Znalecký úkol

Stanovení technické hodnoty, časové a obvyklé ceny použitého motorového vozidla.

0.2 Spisové podklady

Znalecký posudek nebyl vypracován pro státní orgán, znalci nebyly položeny otázky usnesením či jiným opatřením.

0.3 Další použité podklady

Technický průkaz.

Skutečnosti sdělené žadatelem.

Skutečnosti zjištěné fyzickou prohlídkou.

0.4 Seznam příloh

Bez příloh

0.5 Metody použité při stanovení obecné/obvyklé ceny

Obvyklá cena je cena, která by byla dosažena při prodeji stejného, popřípadě obdobného majetku nebo při poskytování stejné nebo obdobné služby v obvyklém obchodním styku v tuzemsku ke dni ocenění. Přitom se zvažují všechny okolnosti, které mají na cenu vliv, avšak do její výše se nepromítají vlivy mimořádných okolností trhu, osobních poměrů prodávajícího nebo kupujícího ani vliv zvláštní obliby. Pro stanovení této ceny je v posudku použita kombinace dvou metod :

A) Metoda věcné hodnoty. Hodnota hmotného movitého majetku je zde vyjádřena cenou časovou, která představuje reprodukční cenu sníženou o opotřebení. Tato cena je technická hodnota vyjádřená v korunách a reprezentuje potenciál daného majetku uspokojit potřeby.

B) Metoda porovnávací, která vychází z porovnání předmětu ocenění se stejným, nebo obdobným předmětem a cenou sjednanou při jeho prodeji; je jím též ocenění věci odvozením z ceny jiné funkčně související věci. Touto metodou je stanoven koeficient prodejnosti. Při jeho stanovení byl respektován zadaný účel ocenění a cena obecná se v tomto případě rovná ceně obvyklé.

I. Nález

1.1 Identifikace vozidla

Technický průkaz č. UC 513294
vydán kým ŠKODA AUTO, a.s., Mladá Boleslav, ČR
dne 11.12.2007
Osvědčení o reg. č. UAD 760415
vydáno kým Magistrát m. Brna
dne 3. 1.2008
STK platné do 11.12.2021

	<i>podle TP</i>	<i>zjištěno na vozidle</i>
Značka a typ vozidla	Škoda Fabia 1,2i 12V kombi	Škoda Fabia 1,2i 12V kombi
Provedení karoserie	HB 5	HB 5
Druh vozidla	OA-M1	OA-M1
Výrobce	ŠKODA AUTO, a.s. ČR	ŠKODA AUTO, a.s. ČR
Rok výroby	2008	2008
VIN (výr. číslo vozidla)	TMBHY26Y884043333	TMBHY26Y884043333
Výr. číslo karoserie	TMBHY26Y884043333	TMBHY26Y884043333
Výr. číslo motoru	neevidováno	neevidováno
Barva vozidla	šedá pastel. metal.	šedá pastel. metal.
Objem / druh motoru	1198 / 4d. zážeh.	1198 / 4d. zážeh.
Výkon [kW] / typ motoru	47,0 / BME	47,0 / BME

Reg. značka / datum přidělení 5B2 6408 / 3. 1.2008
Datum prvního uvedení vozidla do provozu 3. 1.2008

Vlastník vozidla zadavatel
Provozovatel vozidla dtto
Počet držitelů 2
Stav počítadla ujetých km 217 459
Ujeté km podle prohlídky a záznamu držitele 217 459

Údaje na vozidle souhlasí s údaji v dokumentaci.

1.2 Údaje o opravách a poškozeních vozidla, opravách hlavních skupin, jejich eventuální výměně s uvedením důvodu opravy

a/ podle záznamu v TP Bez záznamu.

b/ podle dokladů držitele Běžné opravy a servis

c/ podle sdělení držitele Běžné opravy a servis.

1.3 Posouzení, zda výbava vozidla odpovídá údajům výrobce pro uvedený typ

Odpovídá: ano
Neodpovídá:
Neúplná:
Mimořádná:
Chybí:

1.4 Technický stav vozidla zjištěn

Prohlídkou:	základní
- za účasti:	majitele
Zkušební jízdou:	informativní
Datum a místo prohlídky:	8.10.2020 v Brně
Datum a místo zkušební jízdy:	dtto
Vozidlo řídil:	majitel
Stav vozovky, atmosferické podmínky:	suchý asphalt, polojasno, 18°C
Stabilita vozidla v přímé jízdě:	stabilní
Stabilita při brzdění provozní brzdou:	mírně nestabilní

1.5 Technický stav skupin vozidla:

a) motor:

funkční, včetně příslušenství a výfukového potrubí s tlumičem; bez zjevných závad, prosakuje olej;
výkon motoru: dobrý;

jiné event. poškození nebo závady: mírná koroze výfukového potrubí; mírně zvýšená spotřeba oleje;

b) převody:

převodovka a rozvodovka - funkční, horší synchrony, prosakuje olej; mírné vůle v převodech;

řazení - bez zjevných závad, mírné vůle v mechanismu řazení;

kloubové hřídele - funkční, bez nadměrných vůlí;

jiné event. poškození nebo závady: nezjištěno;

c) přední náprava:

funkční, bez zjevného poškození po nárazu, bez nadměrných vůlí v závěsech kol a v řízení;

geometrie kol - vizuálně bez poškození;

posilovač řízení - funkční, bez zjevných závad;

brzdy - funkční;

jiné event. poškození nebo závady: nezjištěny;

d) zadní náprava:

funkční, bez zjevného poškození po nárazu, bez nadměrných vůlí v uložení;

ložiska kol - bez nadměrných vůlí;

brzdy - funkční;

jiné event. poškození nebo závady: nezjištěny;

e) skříň karoserie:

původní, bez výrazného poškození, drobné deformace a odřeniny, koroze v exponovaných místech a ve spodní části;

závěsy dveří, kapoty a víka zavazadlového prostoru - bez nadměrných vůlí; díly karoserie licují;

lak skříňové karoserie - drobná poškození (oděrky, škrábance, odřeniny, místně poškozen

prostupující korozi, zašlý), průměrně ošetřován;

jiné event. poškození, závady nebo výměny dílů: nezjištěno;

f) výbava karoserie:

částečně opotřebována, bez nadměrného poškození, kompletní, funkční; prvky výbavy nutné pro provoz vozidla jsou funkční;

nárazníky - funkční, podřené v rozích, částečně nelicují, zvláště PP roh;

osvětlení - funkční, bez nadměrného poškození, mírně zašlé přední světlomety;

ostatní elektrická výbava vozidla včetně akumulátoru - funkční, kompletní;

interier - částečné opotřebování sedaček a ovladačů, kompletní;
 mechanizmy zámků dveří, kapoty a víka zavazadlového prostoru - funkční;
 brzdový systém, posilovač - funkční;
 skla - čelní mírně poškozené - * (2x), ostatní bez zjevného poškození;
 jiné event. poškození nebo závady: nezjištěny;

Hodnocení technického stavu vozidla:

horší než úměrný stáří a počtu ujetých km - 10 %

1.6 Pneumatiky

Typ a rozměr prvomontáže	Cena	Typ a rozměr na vozidle	Cena	THP	Poz.
175/70 R 14	1 850	175/70 R 14	1 850	30	LP
175/70 R 14	1 850	175/70 R 14	1 850	30	PP
175/70 R 14	1 850	175/70 R 14	1 850	30	LZ
175/70 R 14	1 850	175/70 R 14	1 850	30	PZ

Rezerva

175/70 R 14	1 850	175/70 R 14	1 850	50	R1
-------------	-------	-------------	-------	----	----

Výchozí cena CNPP

9 250 Kč

Výchozí cena CNPV

9 250 Kč

Celková cena pneu na vozidle CČPV

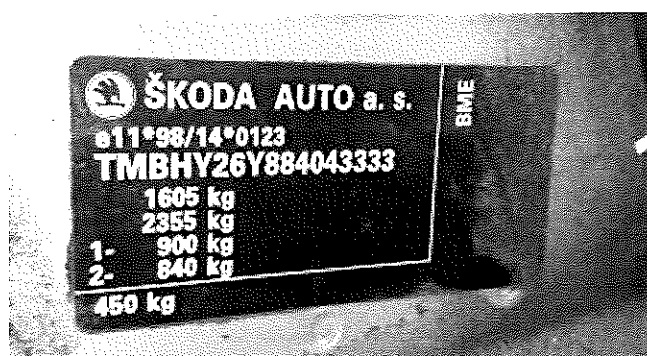
3 145 Kč

1.7 Mimořádná výbava

Vozidlo nemá mimořádnou výbavu

1.8 Fotodokumentace





II. Posudek

2.1 Výpočet technické hodnoty vozidla

2.1.1 Výpočet základní amortizace

- 5 - skupina vozidla
 6 - datum uvedení do provozu (datum generální opravy)
 7 - doba provozu skupiny - ROKY
 8 - doba provozu skupiny - MĚSÍCE
 9 - procenta srážky za roky provozu
 10 - procenta srážky za měsíce provozu
 ZAD - základní amortizace za dobu (%)

5	6	7	8	9	10	ZAD
Motor + spojka	3. 1.2008	13	0	86,00	0,00	86,00
Převodovka + rozvodovka	3. 1.2008	13	0	86,00	0,00	86,00
Zadní náprava	3. 1.2008	13	0	86,00	0,00	86,00
Přední náprava + mech. řízení	3. 1.2008	13	0	86,00	0,00	86,00
Skříň karoserie	3. 1.2008	13	0	86,00	0,00	86,00
Výbava karoserie	3. 1.2008	13	0	86,00	0,00	86,00

- 11** - skupina vozidla
PKM - počet ujetých km skupiny vozu
12 - první část kilometrů
13 - procenta srážky za první část kilometrů
14 - další část kilometrů
15 - procenta srážky za další část kilometrů
ZAP - základní amortizace za počet kilometrů (%)

11	PKM	12	13	14	15	ZAP
Motor + spojka	217 459	20 000	1,00	197 459	0,50	100,00
Převodovka + rozvodovka	217 459	20 000	1,00	197 459	0,50	100,00
Zadní náprava	217 459	20 000	1,00	197 459	0,50	100,00
Přední náprava + mech. řízení	217 459	20 000	1,00	197 459	0,50	100,00
Skříň karoserie	217 459	20 000	1,00	197 459	0,50	100,00
Výbava karoserie	217 459	20 000	1,00	197 459	0,50	100,00

2.1.2 Výpočet redukované technické hodnoty vozidla

- THSN** - výchozí technická hodnota skupiny
ZA - základní amortizace
c - technický stav skupiny dle hodnocení při prohlídce
THS - zbytek technického života skupiny ke dni ocenění
PDS - poměrný díl skupiny z vozidla bez pneu jako celku
PTHS - poměrná technická hodnota skupiny

Skupina vozidla	THSN %	ZA %	c %	THS %	PDS %	PTHS %
Motor + spojka	100	80,00	10-	18,00	20	3,60
Převodovka + rozvodovka	100	80,00	10-	18,00	10	1,80
Zadní náprava	100	80,00	10-	18,00	4	0,72
Přední náprava + mech. řízení	100	80,00	10-	18,00	11	1,98
Skříň karoserie	100	80,00	10-	18,00	25	4,50
Výbava karoserie	100	80,00	10-	18,00	30	5,40

Součet THVR = 18,00 %

$$PTHS = \frac{THSN \cdot (100 - ZA) \cdot (100 + c) \cdot PDS}{1\ 000\ 000}$$

Redukovaná technická hodnota vozidla THVR = 18,00 %

2.2 Stanovení výchozí ceny - CN

Výše výchozí ceny vozidla CN 205 000 Kč
 Stanovená znalcem ano
 Zdůvodnění (pramen) ceny dle EUROTAX - srovnatelná cena (poslední cena Fabia II kombi byla asi 235tis. Kč s DPH)

2.3 Časová cena pneu na vozidle

CČPV 3 145

2.4 Časová cena mimořádné výbavy

CČVM 0

2.5 Výpočet časové ceny vozidla

Výchozí cena CN	205 000 Kč
Výchozí cena pneu prvomontáže CNPP (odečet)	9 250 Kč
Redukovaná cena vozidla bez pneu CR = CN - CNPP	195 750 Kč
THVR vozidla bez pneu vyjádřená v Kč (THVR . CR)	35 235 Kč
Časová cena pneu CČPV	3 145 Kč
Časová cena mimořádné výbavy CČVM	0 Kč
Časová cena vozu CČV = THVR . (CN-CNPP) + CČPV + CČVM	38 380 Kč

2.6 Výpočet obvyklé ceny vozidla

Koeficient prodejnosti KP 0,63

Zdůvodnění koeficientu prodejnosti

vozidlo je na konci technické životnosti, vyžaduje opravy, jejichž rozsah může překročit obvyklou cenu vozidla.

Obvyklá cena vozidla COB = CČV . KP s DPH **24 000 Kč**

slovy **dvacetčtyřitisíc Korun českých**

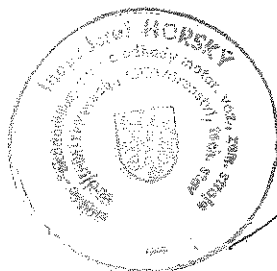
Výchozí cena vozidla, ceny pneumatik a mimořádné výbavy jsou zadány s DPH

Znalecká doložka

Znalecký posudek jsem podal jako znalec jmenovaný Krajským soudem v Brně 1. 8.1988, č.j. Spr. 2788/88 a 29.12.1989, č.j. Spr. 4417/89 pro základní obory: ekonomika, strojírenství, doprava; odvětví: ceny a odhady; strojírenství všeobecné; doprava silniční a městská; se specializací: ceny a odhady motorových vozidel a veškerých zemědělských a lesnických strojů; autoopravárenství a technický stav vozidel a veškerých zemědělských a lesnických strojů; technické posudky o příčinách dopravních nehod.

Znalecký úkon je zapsán pod pořadovým číslem 10338/108/20 znaleckého deníku.

Znalečné a náhradu nákladů účtuji dle přiložené likvidace na základě dokladu.



v Brně dne 12.10.2020

Ing. Josef Horský
Mokrohorská 516/35
644 00 Brno