

**KRAJSKÁ HYGIENICKÁ
STANICE
JIHOMORAVSKÉHO
KRAJE SE SÍDLEM V
BRNĚ
Jeřábkova 4
602 00
IČO: 71009191**

ZNALECKÝ POSUDEK

č. 167/03/23

na stanovení obvyklé ceny automobilu Škoda Superb 2,8



Znalecký posudek obsahuje 21 listů včetně příloh a předává se ve dvou vyhotoveních
objednateli

OBSAH

Znalecký posudek	3
A. Úvod	4
B. Nález	5
C. Posudek	10
D. Fotodokumentace z místního šetření - výběr	13
E. Závěr	15
Znalecká doložka	16

Znalecký posudek

Objednatel:

**KRAJSKÁ HYGIENICKÁ STANICE
JIHOMORAVSKÉHO KRAJE SE
SÍDLEM V BRNĚ
Jeřábkova 4
602 00
IČO: 71009191**

Datum provedení místního šetření:

7.7.2023

Termín vypracování posudku:

31.7.2023

Úkol Znaleckého posudku:

Zpracování znaleckého posudku vozidla Škoda Superb, RZ: 6AB 8719 pro zjištění ceny v místě a čase obvyklé za účelem vyřazení trvale nepotřebného majetku státu.

A. Úvod

Znalecký posudek jsem vypracoval na základě objednávky Ing. Dagmar Smutkové, ředitelky odboru pro ekonomiku a provoz ze dne 3. 7. 2023.

Úkolem znalce je stanovit fyzického opotřebení, současného technického stavu a ceny movitých věcí specifikovaných v tabulce číslo 1 v části C. Posudek.

Obecné předpoklady a omezující podmínky stanovení ceny oceňovaného majetku

Ocenění bylo vypracováno v souladu s těmito předpoklady a omezujícími podmínkami:

1. Nebyla převzata žádná odpovědnost za právní popis nebo právní záležitosti, včetně právního předpokladu vlastnického práva. Předpokládá se, že vlastnické právo k majetku je správné a tudíž prodejné (zpeněžitelné), pokud by se nezjistilo něco jiného. Dále se předpokládá, že vlastnictví je pravé a čisté od všech zadržovacích práv, služebností nebo břemen zadlužení, pokud by se nezjistilo něco jiného.
2. Informace z jiných zdrojů, na nichž je založeno posouzení, nebo část tohoto posouzení jsou věrohodné, ale nebyly ve všech případech ověřovány.
3. Nebere se žádná odpovědnost za změny v tržních a cenových podmínkách a nepředpokládá se, že by nějaký závazek byl důvodem k přezkoumání tohoto ocenění, kde se zohlednily události, nebo změněné podmínky, které se mohou vyskytnout po datu vypracování ocenění.
4. Předpokládá se odpovědné vlastnictví a správa vlastnických práv.
5. Pokud se nezjistí něco jiného, předpokládá se plný soulad se všemi aplikovanými zákony, vyhláškami a předpisy České republiky, platnými k termínu ocenění.
6. Platnost ocenění se předpokládá maximálně jeden rok od tohoto data. Předpokládá se, že po datu platnosti ocenění nedojde k výrazné změně technického stavu oceňovaného majetku.

B. Nález

B.1. Podklady pro zpracování znaleckého posudku

Prohlídka vozidla, technický průkaz vozidla UE 376166, vyhláška MD 341/2002 Sb. o schvalování technické způsobilosti a technických podmínkách provozu silničních vozidel na pozemních komunikacích v ČR, elektronický ceník nových a ojetých osobních vozidel, ceníky firmy Škoda, elektronický ceník pneumatik platný v rozhodné době, přehledy cen ojetých osobních automobilů (databáze ČAP), koeficienty prodejnosti u renomovaných prodejců osobních motorových vozidel.

B.2. Seznam použité literatury

- *Soudní inženýrství, Doc. Ing. Albert Bradáč DrCs. a kolektiv, 1997.*
- *Úřední oceňování majetku – Ústav soudního inženýrství Brno, prof. Ing. Albert Bradáč DrSc., sborník komory soudních znalců ČR svazek 1/95 – metodická pomůcka pro oceňování strojů a zařízení – Ing. Jan Uhlíř*
- *Problematika oceňování motorových vozidel a stanovení výše škody – Ing. Pavel Krejčíř VUT Brno*
- *Životnost motorových vozidel – Ing. Miroslav Hanke Csc, UVMV Praha*
- *Znalecký standard č. I/2005, Oceňování motorových vozidel, Akademické nakladatelství CERM s.r.o. Brno, 2004, ISBN 80-7204-360-6*
- *Znalecký štandard, Odhad hodnoty cestných vozidel, Ústav súdného inžinierstva Žilinskej univerzity, 1999, ISBN 80-7204-133-9*

1. Identifikace vozidla

Značka a typ vozidla:	Škoda Superb
Technický průkaz, série, číslo:	UE 376166
Druh vozidla:	Osobní automobil sedan
Osvědčení TP platné do:	04.11.2023
Výrobní číslo karoserie/rok výroby:	2011
Maximální výkon motoru:	147 kW
Zdvihový objem:	1 984.0
Palivo:	BA 95 B
Druh a rozměr pneu:	7J X 16 ET; 205/R16 94 W
Maximální rychlost:	236 km/h
SPZ:	6AB 8719
Počet předchozích držitelů:	1
Stav počítáče ujetých km:	334960

Údaje o opravách provozu a údržbě

Údaje o opravách a údržbě a poškozeních vozidla, opravách hlavních skupin, jejich eventuální výměně s uvedením druhu opravy (výměny)

a) Podle záznamu v technickém průkazu

Nejsou uvedeny - ve znaleckém posudku je uvažováno, že údržba byla prováděna v rozsahu a intervalech doporučených výrobcem vozidla

b) Podle dokladů držitele

Nebyly předloženy, dle vyjádření držitele vozidla byla na vozidle prováděna údržba v rozsahu a intervalech doporučených výrobcem vozidla, vozidlo dle vyjádření držitele nebylo poškozeno.

c) Zjištěny na voze

V souladu s vyjádřením držitele

3. Prohlídka a zkušební jízda

Technický stav vozidla zjištěn prohlídkou ze dne 7.7.2023 na adrese Masná 3d v Brně, za účasti zplnomocněného pracovníka objednatele pana Jindřicha Kordíka.

Byla provedena krátká zkušební jízda.

4. Technický stav jednotlivých skupin vozidla

4. 1. Motor

Start motoru – při provozní teplotě snadný, za studena nezkoušen.

Volnoběh – klidný

Běh v otáčkách – rovnoměrný

Akcelerace motoru – plynulá, pružná, bez prodlevy

Hlučnost – úměrná počtu ujetých km a typu spalování

Elektrické příslušenství motoru – kompletní a funkční

Palivový systém – úplný, těsný, funkční

Chladicí systém, chladič – kompletní, těsný

Katalyzátor – účinnost neměřena

Výfukové potrubí a tlumič – kompletní, povrchová koroze neměřitelné hloubky

Jiné – nezjištěno

4. 2 Spojka

Vůle pedálu - 50 mm

Přenos krouticího momentu – spolehlivý

Plynulost závěru – neporušena

Hodnocení technického stavu motoru a spojky: Stav úměrný době provozu a počtu ujetých kilometrů

4. 3 Převodová skříň

Řazení – snadné, bez nadměrných vůlí v řadicím mechanismu

Hlučnost – při volnoběhu tichá

Jiné – nezjištěno

Hodnocení technického stavu převodovky: Technický stav je úměrný době provozu a počtu ujetých kilometrů.

4. 4 Rozvodovka, diferenciál, spoj. Hřídel

Hlučnost – neměřena

Jiné – nezjištěno

Hodnocení technického stavu rozvodovky, diferenciálu a hřídele: Technický stav je úměrný době provozu a počtu ujetých kilometrů.

4. 5 Přední náprava

Ložiska kol – bez nadměrných vůlí a zjevného poškození

Zavěšení, závěsná ramena – počínající oboustranná koroze neměřitelné hloubky

Pera, tlumiče – kompletní, účinnost neměřena

Vozidlová kola – ocelová, bez zjevného poškození

Nápravnice – bez zjevného poškození

Hnací hřídele vč. kloubů – bez nadměrných vůlí a zjevného poškození

4. 6 Mechanismus řízení

Klouby rejdových ústrojí – bez zjevného poškození a nadměrných vůlí

Převodovka řízení (servo) – bez zjevného poškození, funkční

Vůle mechanismů zjištěna na volantu – nezjištěna

Jiné – nezjištěno

Hodnocení technického stavu přední nápravy a mechanismu řízení:

Technický stav je úměrný době provozu a počtu ujetých kilometrů

4. 7 Zadní náprava

Nápravnice – bez zjevných vůlí a poškození

Hnací hřídele – bez zjevného poškození

Pera tlumiče – kompletní, účinnost nezkoušena

Vozidlová kola – z lehkých slitin, bez zjevného poškození

Hodnocení technického stavu zadní nápravy:

Technický stav je úměrný době provozu a počtu ujetých kilometrů

4. 8 Brzdový systém

Provozní brzda – funkční, účinnost a souměrnost neměřena

Parkovací brzda – funkční

Vůle pedálu provozní brzdy – 30 mm

Vůle ovládání parkovací brzdy – úměrná předpisu výrobce

Posilovač – funkční, bez zjevného poškození

Jiné – nezjištěno

Hodnocení technického stavu brzdového systému:

Technický stav je úměrný době provozu a počtu ujetých kilometrů

4. 9 Skříň karoserie

Lak – šedá pastelová metalíza, dobře udržovaný, drobné škrábance a poškození.

Ochrannou i estetickou funkci plní

Stav dílů

Blatníky: LP – bez zjevného poškození
PP – bez zjevného poškození
LZ – bez zjevného poškození
PZ – bez zjevného poškození vyjma drobných oděrek na dvou místech

Podběhy kol:

LP – bez zjevného poškození
PP – bez zjevného poškození
LZ – bez zjevného poškození
PZ – bez zjevného poškození

Prahy dveří:

L – bez zjevného poškození
P – bez zjevného poškození

Přední stěna: bez zjevného poškození

Střecha: bez zjevného poškození

Sloupky střechy: bez zjevného poškození

Dveře: bez zjevného poškození

Boky: bez zjevného poškození

Podlaha: bez zjevného poškození

Podlaha zavazadlového prostoru: bez zjevného poškození

Hodnocení technického stavu karoserie

Technický stav je úměrný době provozu a počtu ujetých kilometrů.

4. 10 Příslušenství a výstroj karoserie

Okna: čelní – bez zjevného poškození
dveřní - bez zjevného poškození
boční - bez zjevného poškození
zadní - bez zjevného poškození

Stahovací a zajišťovací mechanismus oken: funkční, na elektrický pohon

Kliky: funkční, bez zjevného poškození

Zámky: funkční, centrální

Nárazník: Přední - bez zjevného poškození
Zadní - bez zjevného poškození

Maska: bez zjevného poškození (v prostoru motoru poškozený plastový kryt)

Zpětná zrcátka: funkční, kompletní

Stěrače, ostřikovače: funkční, kompletní

Hlavní reflektory: funkční, optické vložky nepoškozeny

Ostatní svítilny: funkční, kompletní

Čalounění: strop – udržovaný, bez zjevného poškození
boky, výplně dveří – udržované, bez zjevného poškození
clony proti slunci – kompletní
krytí podlah – udržované, kompletní
sedadla – udržovaná, bez zjevného poškození

Přístrojová deska: kompletní přístroje, vypínače a ovladače funkční

Akumulátor: funkční, udržovaný, neměřen

Povinná výbava: kompletní

Hodnocení technického stavu a výstroje karoserie:

Technický stav je úměrný době provozu a počtu úměrných kilometrů

4. 11 Pneumatiky na vozidle:

4x Nokian Tires 225/45 R17.....stav 70%

Technická hodnota pneumatik na vozidle THP: 70%

4. 12 Mimořádná výbava

Metalický lak

Tónovaná boční, zadní skla

C. Posudek

Stanovení technické hodnoty vozidla

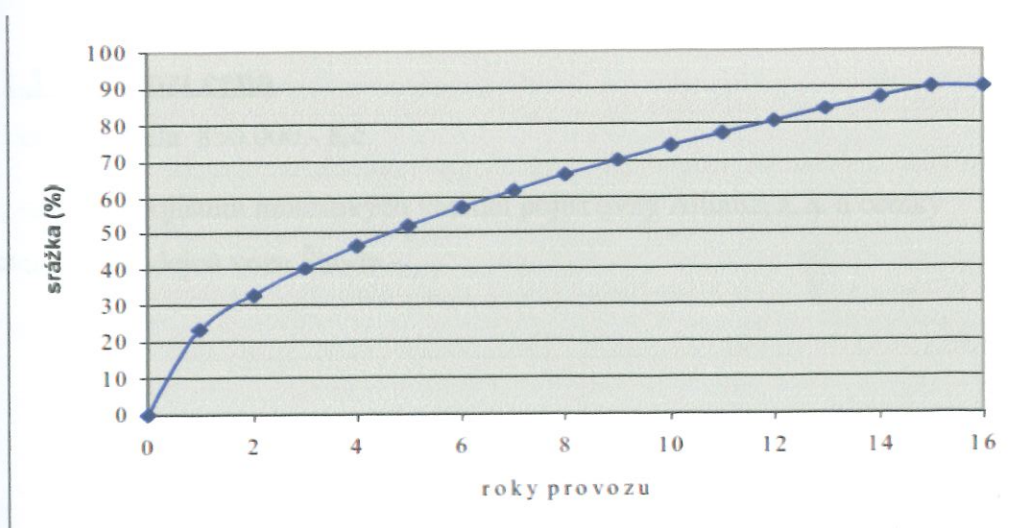
1.1. Výpočet základní amortizace

Skutečný počet ujetých km	PSKM:	334960
Předpokládaný roční jízdní výkon	PKV:	24000
Předpokládaný počet ujetých km	PRKM:	282000
Rozdíl v počtu najetých km	RKM: PSKM- PRKM	52960
Koeficient vlivu skutečně najetých km	KAM: RKM . KKM . 10 ⁻³	19,0656
Koeficient najetých km	KKM:	0,36%
Doba provozu	T:	141 měsíců
Základní amortizace za dobu provozu	ZAV:	80%
Celková amortizace	ZA:	83,81

Výpočet je proveden dle níže uvedeného vzorce:

$$ZA = (100 - ZAV) \times \frac{KAM}{100} + ZAV$$

Amortizační křivka:



1.2. Výpočet technické hodnoty vozidla

Skupina (alternativy dle koncepce vozidla)	(a) PDS %	(b) THSN %	(c) ZA %	(d) Tech. stav +/- %	(e) THS %	(f) PTHS %
motor, spojka	19	100	83,81	0	25	3,0761
převodovka, rozvodovka, hnací hřídel	7	100	83,81	0	30	1,1333
zadní náprava, rozvodovka, hnací hř.	8	100	83,81	0	30	1,2952
přední náprava, řízení	13	100	83,81	0	30	2,1047
skříň karoserie	22	100	83,81	0	60	3,5618
výbava karoserie	28	100	83,81	0	60	4,5332
pneumatiky	3	100	83,81	0	70	0,4857
Technická hodnota vozidla THV =						16,19

Výpočet:

$$PTHS = THSN \times (100 - ZA) \times (100 + \text{Tech. stav } \%) \times PDS \times 10^{-6}$$

Kde: PDS = poměrný díl skupiny

THSN = výchozí technická hodnota skupiny

ZA = základní amortizace

Tech. stav = technický stav skupiny při prohlídce

THS = technická hodnota skupiny

PTHS = poměrná technická hodnota skupiny

1.3. Výchozí cena

Výchozí cena vozidla 850.000,- Kč.

Pramen, software pojištění motorových vozidel pojišťovny Allianz, a. s. a ceníky autorizovaných prodejců vozu Škoda.

1. 4. Výpočet časové ceny vozidla

Výchozí cena vozidla	CN	(Kč)	850.000
Tech. hodnota vozidla	THV	(%)	16,19
THV x Cn		(Kč)	137.615
Časová cena mimořádné výbavy	CČVM	(Kč)	0
Časová cena vozidla	CČVM	(Kč)	137.615
Časová cena vozidla zakrouhleně		(Kč)	138.000

1.5. Výpočet obvyklé ceny vozidla

Koeficient prodejnosti vozidla $KP = 0,38$

Koeficient prodejnosti je určen z následujícího vztahu:

$KP: K1 \times K2 \times K3 \times K4 \times K5$

K1: Koeficient platnosti osvědčení o TP..... 0,95

K2: Koeficient poškození vozidla havárií.....1,00

K3: Koeficient počtu držitelů1,00

K4: Koeficient způsobu provozu.....1,00

K5: Koeficient poptávky trhu0,4

$$K_5 = \frac{\sum_{i=L}^n K5_i}{n} = \frac{\text{průměrná cena prodejní}}{\text{průměrná cena časová}}$$

$K_5 = 0,4$

koeficient poptávky trhu jsem stanovil odborným znaleckým odhadem. na základě průzkumu trhu prodeje srovnatelných vozidel u renomovaných prodejců ojetých automobilů

Obvyklá cena vozidla $COB = CČV \times KP$

Obvyklá cena vozidla zaokrouhleně 52.000,- Kč

D. Fotodokumentace z místního šetření - výběr





E. Závěr

kolem znalce je :

pracování znaleckého posudku na stanovení obvyklé ceny vozidla Škoda Superb, RZ: 6AB 719 v místě a čase obvyklé za účelem vyřazení trvale nepotřebného majetku státu.

Závěr znalce:

Obvyklá cena OC v rozhodném období činí po zaokrouhlení

OC = 52.000,- Kč včetně DPH,

slovy: padesátdvatisícekorunčeských

V Brně dne 28.července 2023

Ing. Roman Dolák

Pšeník 9

639 00 Brno



Znalecká doložka

Znalecký posudek jsem vypracoval jako znalec jmenovaný rozhodnutím předsedy Krajského soudu v Brně ze dne 12.1.1998 č.j. 3600 v oboru ekonomika, odvětví ceny a odhady se specializací výrobní stroje, zařízení a systémy a v oboru strojírenství, odvětví strojírenství všeobecné se specializací posuzování výrobních strojů, zařízení a systémů. Znalecký úkon je zapsán pod pořadovým číslem č. 166 znaleckého deníku.

Znaleckou doložku dle ustanovení § 127a, zákona č. 99/1963 Sb., občanský soudní řád, ve znění pozdějších předpisů, prohlašuji, že tento znalecký posudek má všechny zákonem požadované náležitosti a dále prohlašuji, že jsem si vědom následků vědomě nepravdivého znaleckého posudku, zejména, že vypracování nepravdivého, hrubě zkresleného nebo neúplného znaleckého posudku, může být trestným činem ve smyslu zákona č. 40/2009 Sb., trestní zákoník, ve znění pozdějších předpisů.

Znalecký úkon je zapsán pod pořadovým číslem 167/03/23 znaleckého deníku.

Znalečné a náhradu nákladů (náhradu mzdy) účtuji podle připojené likvidace na základě dokladu číslo fak. FV2300006

Ing. Roman Dolák





OSVĚDČENÍ O REGISTRACI VOZIDLA. ČÁST II. (TECHNICKÝ PRŮKAZ)

ČESKÁ REPUBLIKA



Permiso de circulación. Parte II.
Registreringsattest. Del II.
Zulassungsbescheinigung. Teil II.
Registreerimistunnistus. Osa II.
Άδεια κυκλοφορίας.
Πιστοποιητικό Εγγραφής. Μέρος II.
Registration certificate. Part II.

Certificat d'immatriculation. Partie II.
Carta di circolazione. Parte II.
Reģistrācijas apliecība. II. daļa
Registracijos liudijimas. II. dalis
Forgalmi engedély. II. Rész
Čertifikát za Registraczi. I-II. Partie
Kentekenbewijs. Deel II.

Dowód Rejestracyjny. Część II.
Certificado de matrícula. Parte II.
Osvedčenie o evidencii. Časť II.
Prometno dovoljenje. Del II.
Rekisteröintodistus. Osa II.
Registreringsbeviset. Del II.

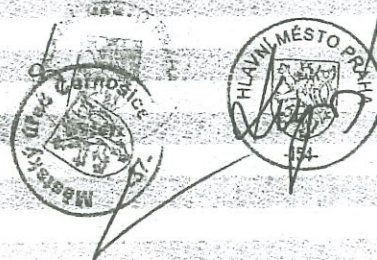
UE 376166

ZÁKLADNÍ ÚDAJE O REGISTRACI

Datum první registrace vozidla: 31.10.2011		Datum první registrace vozidla v ČR: 31.10.2011	
Registrační značka vozidla 2AM5364		A. Registrační značka vozidla 6AB8719	
C.2.2. Vlastník (příjmení a jméno nebo obchodní jméno) MINISTERSTVO ZDRAVOTNICTVÍ ČR, RČ/Č 00024341		C.2.1. a C.2.2. Vlastník (příjmení a jméno nebo obchodní jméno) KRAJSKÁ HYGIENICKÁ STANICE JIHOOMORAVSKÉHO KRAJE SE SÍDLEM V BRNĚ RČ/Č 71009191	
Místo trvalého nebo povoleného pobytu/sídla VLACKÉHO NÁMĚSTÍ 375/4, PRAHA 2		C.2.3. Místo trvalého nebo povoleného pobytu/sídla JEŘÁBKOVA 1847/4, BRNO, ČERNÁ POLE, 602 00	
C.1.2. Provozovatel (příjmení a jméno nebo obchodní jméno) RČ/Č Místo trvalého nebo povoleného pobytu/sídla PRAHA HLAVNÍ MĚSTO 31.10.2011		C.1.1. a C.1.2. Provozovatel (příjmení a jméno nebo obchodní jméno) RČ/Č C.1.3. Místo trvalého nebo povoleného pobytu/sídla ČERNOŠICE 23.10.2017	
Vozidlo převedeno – odhlášeno (na koho, kam) 23.10.2017		Vozidlo převedeno – odhlášeno (na koho, kam) otisk razítka	
Podpis		Podpis	
Registrační značka vozidla		A. Registrační značka vozidla	
C.2.2. Vlastník (příjmení a jméno nebo obchodní jméno)		C.2.1. a C.2.2. Vlastník (příjmení a jméno nebo obchodní jméno)	
RČ/Č		RČ/Č	
C.2.3. Místo trvalého nebo povoleného pobytu/sídla		C.2.3. Místo trvalého nebo povoleného pobytu/sídla	
C.1.2. Provozovatel (příjmení a jméno nebo obchodní jméno)		C.1.1. a C.1.2. Provozovatel (příjmení a jméno nebo obchodní jméno)	
RČ/Č		RČ/Č	
C.1.3. Místo trvalého nebo povoleného pobytu/sídla		C.1.3. Místo trvalého nebo povoleného pobytu/sídla	
Vozidlo převedeno – odhlášeno (na koho, kam)		Vozidlo převedeno – odhlášeno (na koho, kam)	
Podpis		Podpis	
Registrační značka vozidla		A. Registrační značka vozidla	
C.2.2. Vlastník (příjmení a jméno nebo obchodní jméno)		C.2.1. a C.2.2. Vlastník (příjmení a jméno nebo obchodní jméno)	
RČ/Č		RČ/Č	
C.2.3. Místo trvalého nebo povoleného pobytu/sídla		C.2.3. Místo trvalého nebo povoleného pobytu/sídla	
C.1.2. Provozovatel (příjmení a jméno nebo obchodní jméno)		C.1.1. a C.1.2. Provozovatel (příjmení a jméno nebo obchodní jméno)	
RČ/Č		RČ/Č	
C.1.3. Místo trvalého nebo povoleného pobytu/sídla		C.1.3. Místo trvalého nebo povoleného pobytu/sídla	
Vozidlo převedeno – odhlášeno (na koho, kam)		Vozidlo převedeno – odhlášeno (na koho, kam)	
Podpis		Podpis	

ÚŘEDNÍ ZÁZNAMY

Dne 31.10.2011 bylo vydáno ORV č. UAJ302785.
 18.12.2013 - VÝMĚNA RZ, 2X ZTRÁTA
 18.12.2013 - NOVÉ RZ - 3AV-0883, ORV - UAM 426056
 02.2017 VÝMĚNA RZ ZA ZTRÁTU 1KS, NOVÉ: 6AB 8719.
 27.02.2017 BYLO VYDÁNO ORV Č. UAS210539.
 DNE 23.10.2017 BYLO VYDÁNO ORV Č. UAT102139. PŘEVOD



Druh vozidla: **OSOBNÍ AUTOMOBIL
SEDAN**

Kategorie vozidla (zkratka): **M1**

Tovární značka: **ŠKODA**

Typ: **3T**

Varianta: **AACCZAX01**

Verze: **NFD6W0**

Obchodní označení: **SUPERB**

Identifikační číslo vozidla (VIN): **TMBAH73T4C9025754**

Výrobce vozidla: **ŠKODA AUTO A.S., MLADÁ BOLESLAV, ČR**

Výrobce: **VOLKSWAGEN AG, WOLFSBURG, SRN**

Typ: **CCZA**

P.3 Palivo: **BA 95 B**

Max. výkon [kW] / P.4 ot. [min⁻¹]: **147.0/6 000**

P.1 Zdvih. objem [cm³]: **1 984.0**

Předpis EHK OSN č.:

Směrnice EHS/ES č.: **692/2008A**

Korigovaný součinitel absorpce [m²]:

V.7 CO₂ [g.km⁻¹]: **248/148/178**

Výrobce:

Druh (typ): **SEDAN**

Výrobní číslo (nástavby, kabiny):

Barva: **8E8E, LA7W ŠEDA PASTELOVÁ METALÍZA**

Počet míst: - celkem: **5** S.1 - k sezení: **5** S.2 - k stání: **0** 9 - lůžek: **0**

Maximální zatížení střechy [kg]: **100** 11 Objem cisterny [m³]:

Celková [mm]: - délka: **4 838** 13 - šířka: **1 817** 14 - výška: **1 482**

Rozvor [mm]: **2 758**

Rozměry ložné plochy [mm]: - délka: 16 - šířka:

Provozní hmotnost [kg]: **1 555**

Největší technicky přípustná / F.2 povolená hmotnost [kg]: **2 118/2 118**

Největší technicky přípustná/povolená hmotnost na nápravu [kg]: N.1; N.2; N.3; N.4

1 090/1 090; 1 040/1 040

Největší svislé statické zatížení spojovacího zařízení (závěs/ločnice) [kg]: **Z 80**

Největší technicky přípustná/povolená hmotnost přípojného vozidla [kg]: - brzděného: **1 600/1 600**

- nebrzděného: **750/750**

Největší technicky přípustná / F.3 povolená hmotnost jízdní soupravy [kg]: **3 718/3 718**

Spojovací zařízení - druh a typ:

Počet náprav - z toho poháněných: **2 - 1 PŘEDNÍ**

Kola a pneumatiky na nápravě (1-2-3-4-...) - rozměry/montáž (zdvojená = „[2]“):

1. **7J X 16 ET 45; 205/55 R16 94 W**

2. **7J X 16 ET 45; 205/55 R16 94 W**

3.

4.

Nejvyšší rychlost [km.h⁻¹]: **236**

Brzdy (ANO/NE): - provozní: **ANO** - ABS: **ANO** - parkovací: **ANO** - odlehčovací: **NE**

Vnější hluk vozidla [dB (A)]: U.1 - stojícího / U.2 ot. [min⁻¹]: **72.0/3 750** U.3 - za jízdy: **69.0**

Spotřeba paliva: - metodika: **692/2008A** 26 - při rychlosti [km.h⁻¹]:

[l.100 km⁻¹]: **10.6** **6.3** **7.9**

Poměr výkon/hmotnost [kW.kg⁻¹]: 28 Retardér: **NE**

Řazení převodovky (MAN/AUT): **AUT** 30 - Hydropohon:

Další údaje viz část DALŠÍ ZÁZNAMY:

ZÁZNAM O SCHVÁLENÍ TECHNICKÉ ZPŮSOBILOSTI VOZIDLA

Podepsaný potvrzuje, že vozidlu (nástavbě) byla schválena technická způsobilost k provozu na pozemních komunikacích. Kde, kdy je technický průkaz vydán na základě schválení technické způsobilosti jednotlivého vozidla, potvrdí toto příslušný orgán státní správy a zapíše rozhodnutí. Pokud se jedná o typové schválení vozidla č. j. se nezapíše. U nástavby se v případě typového schválení napíše do kolonky č. j. číslo ZTP.)



SKODA AUTO a.s.
Expedice hotových vozů
293 60 Mladá Boleslav (3)

23.09.2011

Otisk razítka a podpis oprávněné osoby

Doklad o nabytí vozidla - záznam o celním projednávání



č. j.

datum vystavení

č. j.

datum doplnění

Otisk razítka a podpis oprávněné osoby

DALŠÍ ZÁZNAMY

Uplatnění provedení vozidla:

938 - při vybavení tažným zařízením,

462 - při standardní výšce pérování,

ET X 16 ET 45; 205/55 R16 94 W M.C

1. a C.2.2. Vlastník (příjmení a jméno nebo obchodní jméno)	C.2.1. a C.2.2. Vlastník (příjmení a jméno nebo obchodní jméno)
RČ/Č	RČ/Č
3. Místo trvalého nebo povoleného pobytu/sídlo	C.2.3. Místo trvalého nebo povoleného pobytu/sídlo
1. a C.1.2. Provozovatel (příjmení a jméno nebo obchodní jméno)	C.1.1. a C.1.2. Provozovatel (příjmení a jméno nebo obchodní jméno)
RČ/Č	RČ/Č
3. Místo trvalého nebo povoleného pobytu/sídlo	C.1.3. Místo trvalého nebo povoleného pobytu/sídlo
Podpis	Podpis
Vozidlo převedeno – odhlášeno (na koho, kam)	Vozidlo převedeno – odhlášeno (na koho, kam)
Podpis	Podpis

ÚŘEDNÍ ZÁZNAMY

Dne 31.10.2011 bylo vydáno ORV č. UAJ302785.
 18.12.2013 - VÝMĚNA RZ, 2X ZTRÁTA
 18.12.2013 - NOVÉ RZ - 3AV 0883, ORV - UAM 426056
 02.2017 VÝMĚNA RZ ZA ZTRÁTU 1KS, NOVÉ: 6AB 8719.
 27.02.2017 BYLO VYDÁNO ORV Č. UAS210539.
 DNE 23.10.2017 BYLO VYDÁNO ORV Č. UAT102139. PŘEVOD



POUČENÍ

- Osvědčení o registraci je veřejná listina.
- Osvědčení o registraci musí být bezpečně uloženo. Ztrátu nebo zničení osvědčení o registraci je jeho držitel povinen neprodleně ohlásit věcně příslušnému orgánu státní správy.
- Zápisy do osvědčení o registraci smí provádět jen oprávněná osoba.
- Osvědčení o registraci se předkládá příslušným orgánům při provádění úkonů ve vztahu k vozidlu nebo na jejich výzvu.

OSVĚDČENÍ O TECHNICKÉ ZPŮSOBILOSTI VOZIDLA

Platí do: 30-10-2017 Tech. prohlídka provedena dne: 30-10-2015 C. protokolu: 15-10-2015	Platí do: 02-11-2019 Tech. prohlídka provedena dne: 02-11-2017 C. protokolu: 11-11-17	Platí do: 04-11-2021 Tech. prohlídka provedena dne: 04-11-2019 C. protokolu: 19.11.2019
Platí do: 04-11-2023 Tech. prohlídka provedena dne: 04.11.2021 C. protokolu: 27.11.2021	Platí do: Tech. prohlídka provedena dne: C. protokolu:	Platí do: Tech. prohlídka provedena dne: C. protokolu:
Platí do: Tech. prohlídka provedena dne: C. protokolu:	Platí do: Tech. prohlídka provedena dne: C. protokolu:	Platí do: Tech. prohlídka provedena dne: C. protokolu:

2. 3.
 3. 4.
 Nejvyšší rychlost [km.h⁻¹]: **236**
 Brzdy (ANO/NE) - provozní: **ANO** - ABS: **ANO** - parkovací: **ANO** - odlehčovací: **NE**
 Vnější hluk vozidla [dB (A)]: U.1 - stojícího / U.2 ot.[min⁻¹]: **72.0/3 750** U.3 - za jízdy: **69.0**
 Spotřeba paliva: - metodika: **692/2008A** 26 - při rychlosti [km.h⁻¹]:
 [l.100 km⁻¹]: **10.6** **6.3** **7.9**
 Poměr výkon/hmotnost [kW.kg⁻¹]: 28 Retardér: **NE**
 Řazení převodovky (MAN/AUT): **AUT** 30- Hydropohon:

ZÁZNAM O SCHVÁLENÍ TECHNICKÉ ZPŮSOBILOSTI VOZIDLA

že podepsaný potvrzuje, že vozidlu (nástavbě) byla schválena technická způsobilost k provozu na pozemních komunikacích.
 případě, kdy je technický průkaz vydán na základě schválení technické způsobilosti jednotlivého vozidla, potvrdí toto příslušný orgán státní správy a zapíše
 Rozhodnutí. Pokud se jedná o typové schválení vozidla č. j. se nezapíše. U nástavby se v případě typového schválení napíše do kolonky č. j. číslo ZTP.)

Doklad o nabytí vozidla - záznam o celním projednávání



SKODA AUTO s.a.
 Expedice hotových vozů
 293 60 Mladá Boleslav (B)

[Signature]

23.09.2011

Otisk razítka a podpis oprávněné osoby

vozidlo: č. j.
 datum vystavení

ústavba: č. j.
 datum doplnění



Otisk razítka a podpis oprávněné osoby

DALŠÍ ZÁZNAMY

Variabilní provedení vozidla:
 #12: 4 938 - při vybavení tažným zařízením,
 #14: 1 462 - při standardní výšce pérování,
 #20-21: 6J x 16 ET50; 205/55 R16 94H M+S,
 6J x 17 ET45; 205/50 R17 93H M+S,
 7J x 17 ET49; 225/45 R17 94W,
 7,5J x 17 ET49; 225/45 R17 94W,
 7,5J x 18 ET46; 225/40 R18 92Y.

Vozidlo plní požadavky zákona č. 56/2001 Sb.

ČESKÁ REPUBLIKA
A. REGISTRACNÍ ZNAČKA VOZIDLA
6AB8719
B. DATUM PRVNÍ REGISTRACE VOZIDLA
31.10.2011

C.1.1. K.C.12 / PROVOZOVATEL (PŘÍMÉ A NEBO OBCHODNÍ Jméno)
C.1.2. JEDNOTKA OZNAČENÍ PRŮMYSLU
JERABKOVA 1847/A
C.1.3. ADRESA POBYTU / SÍDLA
BRNO, ČERNÁ POLE, 602 00
C.4. PROVOZOVATEL (JE-LI JINÝ NEŽ VOZIDLO A) ANO, NE ANO
ANO

UAT 102139 PODPIS

1	2	3	4	5	6	7	8	9	10	11	12	13	14	15	
D.1. TOVÁRNÍ ZNAČKA, D.2. TYP, VARIANTA, VERZE ŠKODA, 3T, AACZAX01, NED6W0															
D.3. OBCHODNÍ OZNAČENÍ SUPERB															
E. IDENTIFIKAČNÍ ČÍSLO VOZIDLA (VIN) TMBAH73TAC9025754															
I. DRUH VOZIDLA OSOBNÍ AUTOMOBIL															
POV. HMOTNOST PŘÍVESU (kg): 0.1. BRZD / 0.2. NEBRZD. 1 600 / 750															
HMOTNOST (kg): F.1. NEJVĚŠÍ TECHNICKY PŘÍPUŠTNÁ / F.2. POVOLENÁ / G. PROVOZNÍ / F.3. SOUPRAVY 2 118 / 2 118 / 1 555 / 3 718															
P.1. ZDVIHOVÝ OBJEM (cm ³) - P.3. PALIVO 1 984 0 BA 95 B															
P.2. MAX. VÝKON (kW) / OT. (min. ⁻¹) 147 / 6 000															
S.1. POČET MÍST K SEZENÍ 5															
S.2. POČET MÍST K STÁNÍ 0															
T. NEJVYŠŠÍ RYCHLOST (km.h ⁻¹) 236															
Z. RAZENÍ PŘEVODOVKY AUT															
R. BARVA ŠEDÁ - METAL - PASTEL															
H. PLATNOST DO															
JINÉ ZÁZNAMY															
16	17	18	19	20	21	22	23	24	25	26	27	28	29	30	31

